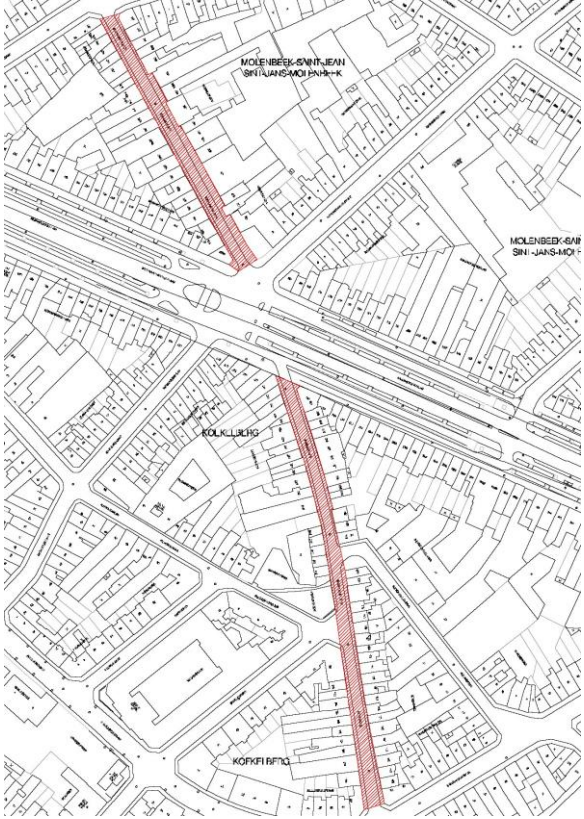

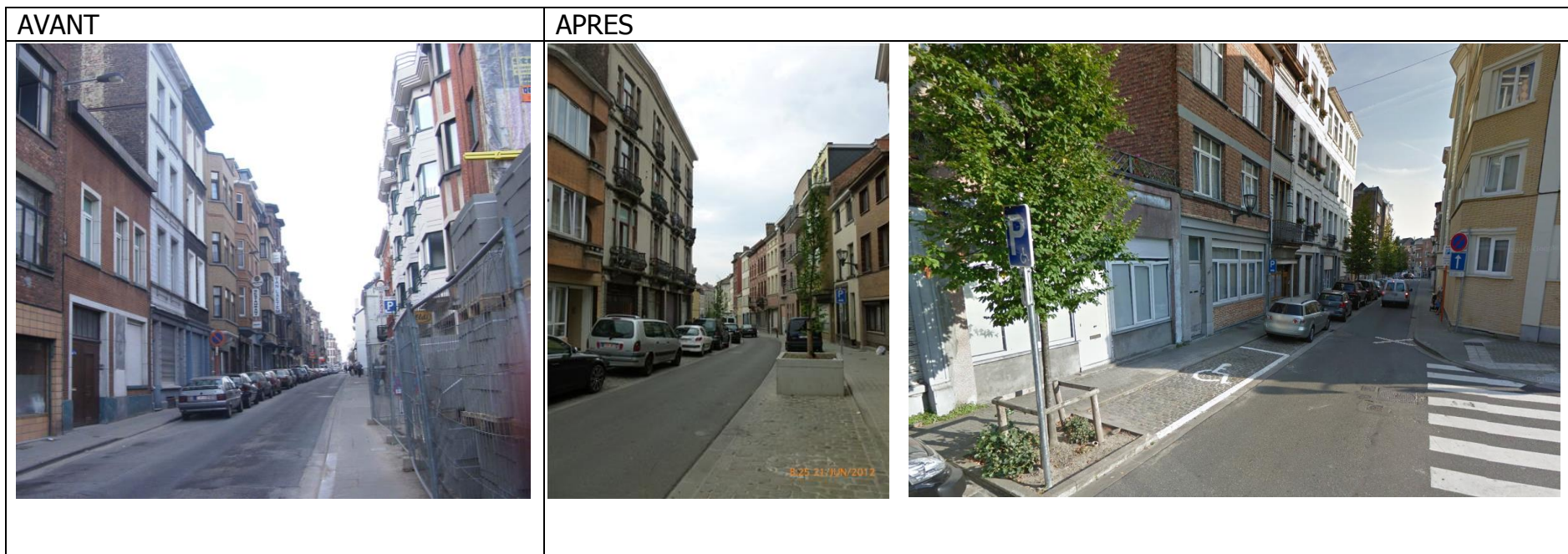


VOLET 4 – Projet 4.3 – Chaussée de Jette

SITUATION ACTUELLE	Localisation	SITUATION PROJETEE
Adresse		Adresse
Chaussée de Jette		Chaussée de Jette
Superficie concernée		Superficie concernée
4 076 m ²		4 076 m ²
Statut		Zone d'intervention
Voirie communale Réseau de quartier En partie sur le territoire de Molenbeek-St-Jean	Type d'opération	D'alignement à alignement entre la rue L. Fourez et le boulevard Léopold II et entre le boulevard Léopold II et la rue Sergijsels
Situation actuelle	Réalimentation complète : trottoirs, voirie, plantations, éclairage	Type d'opération
Voirie asphaltée, stationnement alternatif	Particularités	Réalimentation complète : trottoirs, voirie, plantations, éclairage
Situation dans le Contrat de Quartier		Particularités
		<ul style="list-style-type: none"> • Typologie ancienne • Voirie étroite • Eclairage irrégulier
Gestionnaire du projet		Gestionnaire du projet
		SPF MT

Quelques photos :



Où en sommes-nous ?

Approbation du programme par le Gouvernement	Phase Avant-projet	Phase Permis d'urbanisme	Phase Projet et marché public	Phase Chantier	Projet opérationnel
--	--------------------	--------------------------	-------------------------------	----------------	---------------------