



Aide à destination des Koekelbergeois impactés par la crise du coronavirus Covid-19

Le CPAS de Koekelberg
peut octroyer des aides
matérielles, sociales, médicales,
ou psychologiques aux
personnes qui ne peuvent plus
faire face aux dépenses
quotidiennes en raison de la
crise du coronavirus.

A QUI S'ADRESSER ?

LE SERVICE SOCIAL GÉNÉRAL

Rue François Delcoigne 39
1081 Koekelberg

 02/412 16 11

Accès

Métro : Etangs Noirs, Simonis

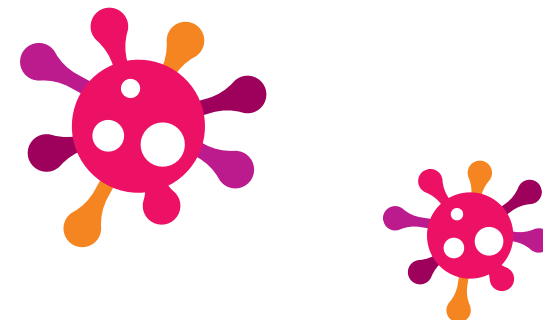
Accueil

- Du lundi au vendredi de 8h30 à 11h30
excepté les mercredis

Contactez nous par e-mail
social.cpas@koekelberg.brussels

Ed. resp.: D. Lagast, avenue de la Liberté 33/42, 1081 Koekelberg

CPAS DE KOEKELBERG
Département de l'Action Sociale



COVID-19

Avez-vous droit à
une aide sociale ?



POUR QUI ?

Cette aide n'est pas limitée aux seuls bénéficiaires du droit à l'intégration mais s'adresse à toute personne qui subit les répercussions de la crise du Covid-19.

Par exemple : certains travailleurs qui ont perdu une partie de leur revenu ou doivent faire face à des dépenses supplémentaires, les travailleurs issus de l'économie collaborative, les travailleurs occupés à temps partiel, les étudiants jobistes, les indépendants, les personnes avec un handicap, les travailleurs des secteurs culturels et événementiels, ...

Ces aides seront octroyées aux personnes en état de besoin après analyse individuelle.

POUR QUELLES INTERVENTIONS ?

AIDE AU LOGEMENT

Loyers, charges, ... à l'exclusion de la garantie locative.

AIDE EN MATIÈRE D'ÉNERGIE

Factures d'eau, gaz, électricité, accompagnement et guidance sociale et budgétaire.

AIDE PSYCHOSOCIALE

Prise en charge de coûts d'intervenants professionnels reconnus en cas de violences conjugales, problèmes d'anxiété, troubles psychiatriques, ...

AIDE EN MATIÈRE DE SANTÉ

Prise en charge de frais médicaux : consultations, médicaments, factures d'hôpitaux, achat de masques, gel.

AIDE À L'ACCESSIBILITÉ NUMÉRIQUE

Achat d'outils informatiques dans le cadre de soutien scolaire (études secondaires et supérieures), accompagnement et formation aux démarches en ligne.

AIDE FINANCIÈRE

Pour des factures impayées du fait d'une diminution des ressources, médiation de dettes, ...

BESOIN DE PREMIÈRE NÉCESSITÉ

Intervention dans les coûts de transports, achat de vêtements, de lunettes, octroi de chèques-repas...

AIDE POUR LES FAMILLES EN DIFFICULTÉ

Intervention dans les coûts de stages et activités parascolaires, pour les inscriptions en club de sport, ...

